



**DYNAMISCH
BEWEGT**

HAINZL
MOTION & DRIVES

WIR SORGEN FÜR BEWEGUNG, VERBINDUNG UND KNOW-HOW.

Wir sind HAINZL Motion & Drives Germany.

Als Teil der HAINZL-Gruppe sind wir an unserem Standort in Wolframs-Eschenbach, Deutschland Ihr verlässlicher Systemlieferant für mobile und stationäre Hydraulik sowie Antriebstechnik.

Mit über 30 Jahren Markterfahrung entwickeln wir maßgeschneiderte Systemlösungen für Arbeitsmaschinen und Fahrzeuge in den Bereichen Bau- und Landwirtschaft, Industrie- und Kommunalanlagen, Lüftung, Wasser- und Abwasser, Fördertechnik und Sondermaschinenbau.

Ob Frequenzumrichter für stufenlose Drehzahlregelung und Energieoptimierung, kraftvolle Hydraulikantriebe oder integrierte elektromechanische Antriebssysteme – wir vereinen alle Technologien unter einem Dach und finden für jede Anwendung die optimale Lösung.

Zusätzlich profitieren Sie von der Stärke eines international aufgestellten Technologieverbunds. Wir nutzen gruppenweite Synergien und bündeln unser Know-how entlang der gesamten Wertschöpfungskette. Dabei setzen wir auf direkte Kommunikation, individuelle Betreuung und technische Lösungen, die exakt auf Ihre Anforderungen abgestimmt sind.

Beim Entwicklungsprozess begleiten wir Sie von der ersten Idee über technische Konzepte und Inbetriebnahme bis hin zur langfristigen Wartung. So stellen wir sicher, dass Ihre Systeme maximal effizient, zuverlässig und sicher im Einsatz sind.



TECHNOLOGISCH ANSPRECHEND

Kundenindividuell. Verlässlich. Geprüft.

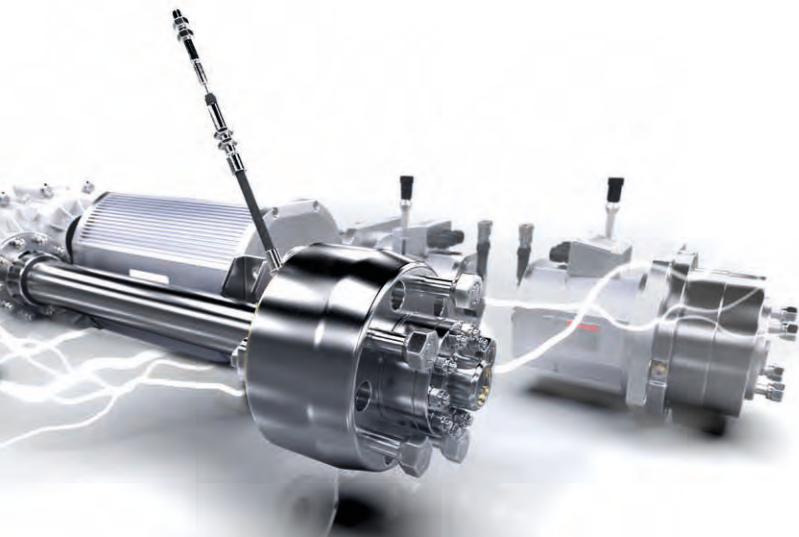
Als Technologiepartner und Systementwickler bieten wir maßgeschneiderte Produkte, Maschinen und Anlagen in den Bereichen Automatisierung, Antriebstechnik und Steuerungstechnik.

Seit 1965 überzeugen wir durch Qualität, Zuverlässigkeit und Innovation. Auf unsere individuellen Lösungen vertrauen Kunden aus den unterschiedlichsten Branchen – darunter Maschinen- und Anlagenbau, Metallverarbeitung, Sonderfahrzeugbau, Elektrotechnik und Energiewirtschaft.

Uns und unsere Produkte verbindet etwas Wesentliches:

Wir lieben Technologie für höchste Ansprüche.





ELEKTROMECHANIK

Modulare Antriebssysteme von Batterie bis Getriebe mit integrierter CAN-Kommunikation, Prototypenfertigung und Serienüberleitung – für verkürzte Entwicklungszeiten, reibungslose Inbetriebnahme und maximale Anlagenverfügbarkeit.



ELEKTROTECHNIK

Mechatronische Antriebslösungen inklusive applikations-spezifischer Steuerungssoftware auf der PLUS+1® Plattform und integrierter CAN-/Cloud-Diagnose – für zuverlässige Performance unter härtesten Bedingungen und einfache Wartung über den gesamten Lifecycle.

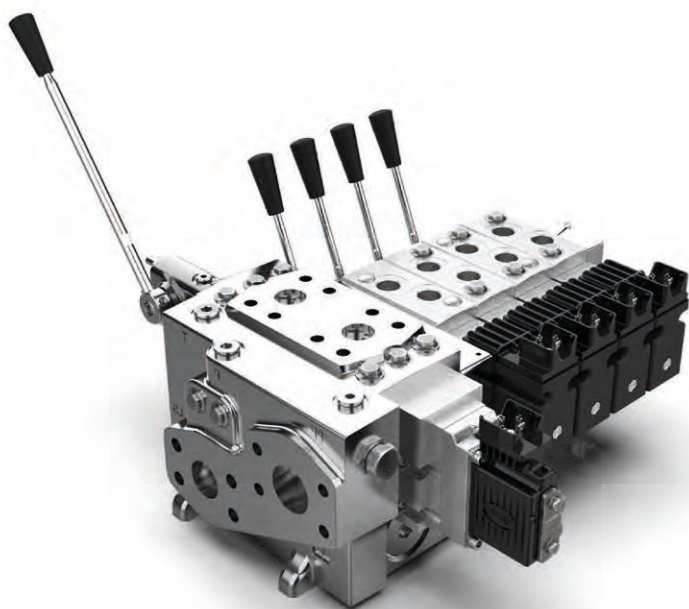
MOTION & DRIVES

Wir versorgen Sie mit perfekt ausgelegten Komponenten unserer führenden internationalen Partner und entwickeln intelligente Funktionsbaugruppen bis hin zu vollständig integrierten Komplett-Antriebssystemen. Begleitet von umfassendem Engineering Know-how.



SERVICE & REPARATUR

ASC-zertifizierte Instandsetzung von Pumpen, Motoren und Ventilen – mit kostenfreier Befundung, digitalem Prüfprotokoll und modernster Prüfstandtechnik. Für maximale Verfügbarkeit und abgesicherte Gewährleistungsabwicklung im Haus.



HYDRAULIK

Leistungsstarke Pumpen, Motoren und vormontierte Aggregate mit Filtration und Thermomanagement – für konstante Systemeffizienz, reduzierte Ausfallzeiten und sicheren Betrieb in Bau-, Forst- und Kommunalanwendungen.



FLUID CONVEYANCE

Vorkonfektionierte Leitungspakete und Hochdruckkomponenten von Danfoss. Druck- und Temperaturbeständig bis 500 bar, -40 °C bis +120 °C, geprüft auf 100 % Leckfreiheit. Für schnelle Montage, reduzierte Ausfallrisiken und maximale Betriebssicherheit.



FREQUENZUMRICHTER

Danfoss VACON®, iC-Serie- und VLT®-Antriebe mit modularer Erweiterbarkeit und Netzfilter – für sanfte Drehzahlregelung, reduzierte Energiekosten und verlängerte Motorlebensdauer.

ELEKTROMECHANIK

Wir begleiten Sie auf dem Weg zur elektrifizierten Arbeitsmaschine – mit maßgeschneiderten, herstellerunabhängigen Systemlösungen für mobile Anwendungen im Low Voltage und High Voltage Bereich.

// High Voltage (HV)

Spannungen ab 400 V DC bis 1000 V DC – ideal für leistungsstarke Off Highway Fahrzeuge in Bau, Bergbau, Forst und Marine.

// Low Voltage (LV)

Spannungen von 12 V DC bis 120 V DC – kompakte, sichere Antriebslösungen für Flurförder-technik, Kommunalfahrzeuge, Plattformwagen und Robotik.

Unser Fokus liegt auf der Elektrifizierung und intelligenten Integration elektrischer Antriebssysteme – abgestimmt auf Ihre Anforderungen in Bau, Land und Forstwirtschaft, Kommunaltechnik, Logistik und Sondermaschinenbau.

UNSERE LEISTUNGEN



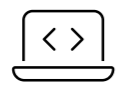
// Beratung und Systemdesign

Analyse Ihrer Anwendung und Rahmenbedingungen, Möglichkeit der Entwicklung eines ganzheitlichen Konzepts inklusive Sicherheits- und Normencheck (EMV, ISO 13849).



// Komponentenauswahl und Integration

Auswahl und Zusammenspiel von Batterien, Lade /DCDC Technik, Invertern, Motorcontroller, elektrischen Pumpen sowie Steuer- und Sensorsystemen.



// Software und Kommunikation

Aufbau sicherer CAN-Bus Architekturen, Programmierung von Steuerungs- und Diagnosemodulen, Monitoring-Lösungen.



// Prototypen und Serienüberleitung

Prototypenfertigung, Testaufbau, Inbetriebnahme, Validierung und Definition von Liefer- und Produktionskonzepten.



// Service und After Sales

Schulungen, Wartung, Ersatzteil- und Upgrade Management für maximale Verfügbarkeit.

Für die Umsetzung Ihrer Elektrifizierungsprojekte stellen wir das komplette Spektrum an Systembausteinen bereit – von Energieversorgung bis zur Anbindung:

// Batterien & Ladetechnik

Batterien, Ladegeräte, DCDC-Wandler, EMV-Filter

// Leistungselektronik & Steuerung

Inverter, Motor-Controller, Controller, Steuerungen

// Elektrische Antriebskomponenten

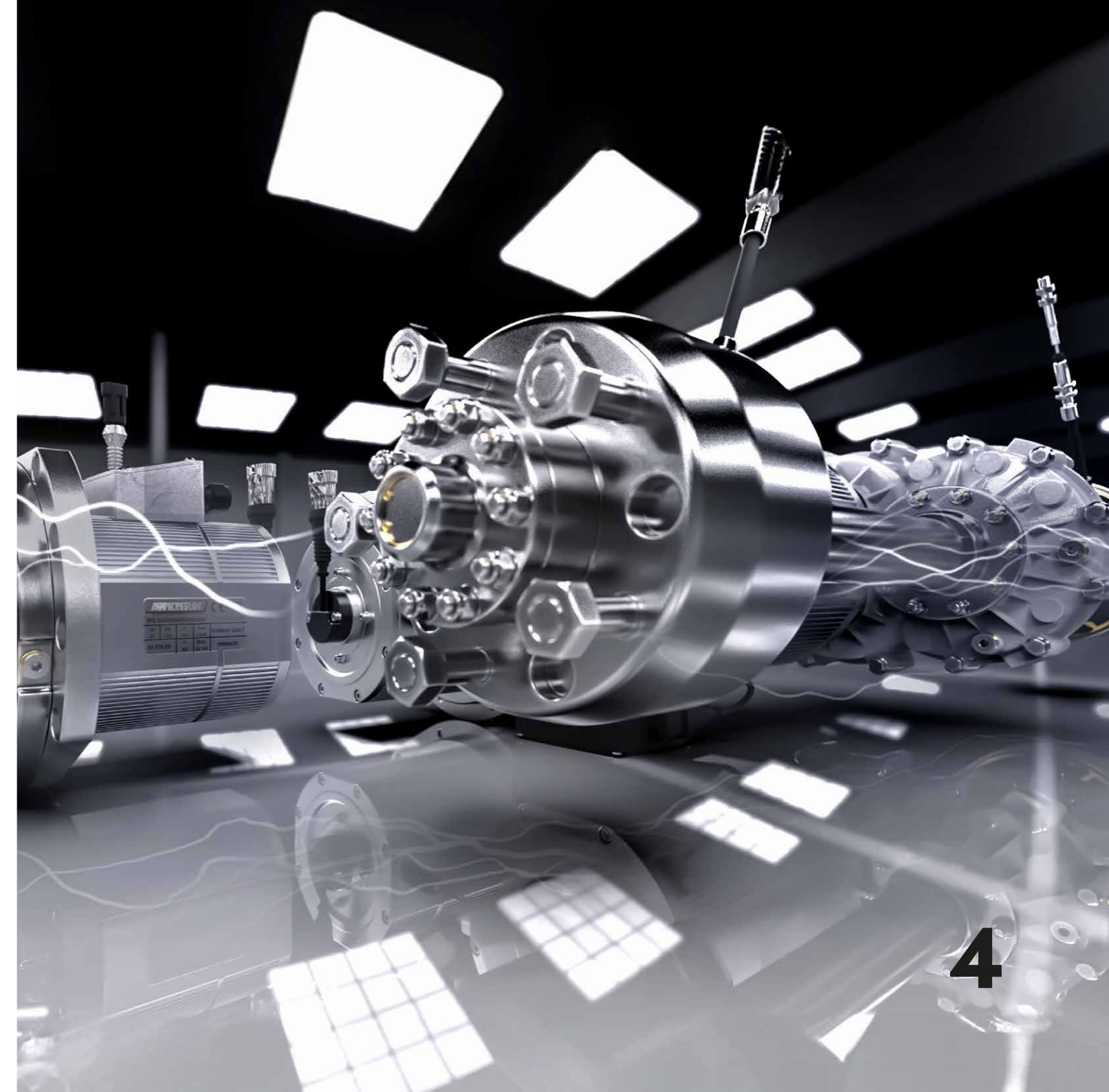
Motoren, Antriebsachsen, Getriebe

// Hydraulikkomponenten

Elektrische Pumpen, Axialkolben- und Zahnradpumpen, Druckbegrenzungsventile, Filter und Schläuche

// Kabel- & Verbindungstechnik

Kabeladaptionen, kundenspezifische Stecksysteme





ELEKTROTECHNIK

Intelligente Steuerungssysteme, durchdachte Softwarearchitekturen und smarte Komponenten – mit unserem System- und Software-Engineering realisieren wir robuste elektrohydraulische und hybridelektrische Lösungen für mobile Arbeitsmaschinen und Off-Highway-Fahrzeuge.

UNSER KOMPETENZEN

Ob Bau-, Land- oder Forsttechnik, Kommunalfahrzeuge, Transportlösungen oder Spezialmaschinen: Unsere mechatronischen Engineering-Teams begleiten Sie vom ersten Konzept bis zum Product-Lifecycle-Management – flexibel, lösungsorientiert und auf Augenhöhe.

System Engineering

- // Auslegung kompletter elektrohydraulischer und hybridelektrischer Antriebssysteme
- // Modulare Subsysteme für reduzierte Projektierungstiefe und minimiertes Entwicklungsrisiko
- // Variantenvielfalt von rein hydraulischen bis vollelektrischen Lösungen – mit oder ohne Steuerungssoftware
- // Systemdesign auf Basis bewährter Partner-Komponenten für maximale Effizienz und Zuverlässigkeit
- // Entwicklung nach Schutzart-Anforderungen bis IP69K (Schock, Vibration, Feuchte, Offroad-Einsatz)

Software Engineering

- // Applikationsspezifische Programmierung auf der Danfoss PLUS+1® Plattform
- // Integration von Bedien- und Beobachtungsfunktionen in kundenspezifische HMI-Konzepte
- // Anbindung über CAN SAE J1939, CANopen oder proprietäre Protokolle
- // Schnelle Umsetzung durch schlanke Prozesse und direkte Zusammenarbeit mit unserem Applikationssoftware-Team

Konnektivität und Support

- // Mobile-Device-Anbindung und Cloud-Dienste zur Feld- und Online-Diagnose
- // Nachhaltige Betreuung – auch bei variantenreichen Serien mit kleineren Stückzahlen Applikationssoftware-Team

HYDRAULIK

Unsere Hydrauliklösungen sind exakt auf die Anforderungen moderner Nutzfahrzeuge und mobiler Arbeitsmaschinen abgestimmt. Ob Pumpen, Motoren oder komplette Aggregate – wir liefern leistungsstarke, zuverlässige und praxiserprobte Systeme für den professionellen Einsatz.

// Hydraulikmotoren

Unsere Auswahl reicht von kompakten Orbitalmotoren bis hin zu kraftvollen Axialkolben- und Zahnradmotoren, sowie Spezialausführungen für hohe Temperaturen und aggressive Medien.

// Hydraulikpumpen

Die Pumpe ist das Herz jeder Hydraulikanlage. Wir bieten feste und variable Verdränger-Prinzipien (Axialkolben, Zahnrad, Flügelzelle) für mobile oder stationäre Einsätze – exakt abgestimmt auf Ihre Leistungsanforderungen.

// Hydraulikventile & Lenkeinheiten

Mit unseren Ventil- und Lenkeinheiten steuern Sie Ihre Maschinen präzise und sicher. Ob proportional, schaltend, als Cartridge-Lösung oder als Lenkeinheiten und Mikrohydraulik für kompakte Hochdrucksysteme – wir liefern die passende Technik für komfortables und sicheres Handling.

// Hydraulikfilter

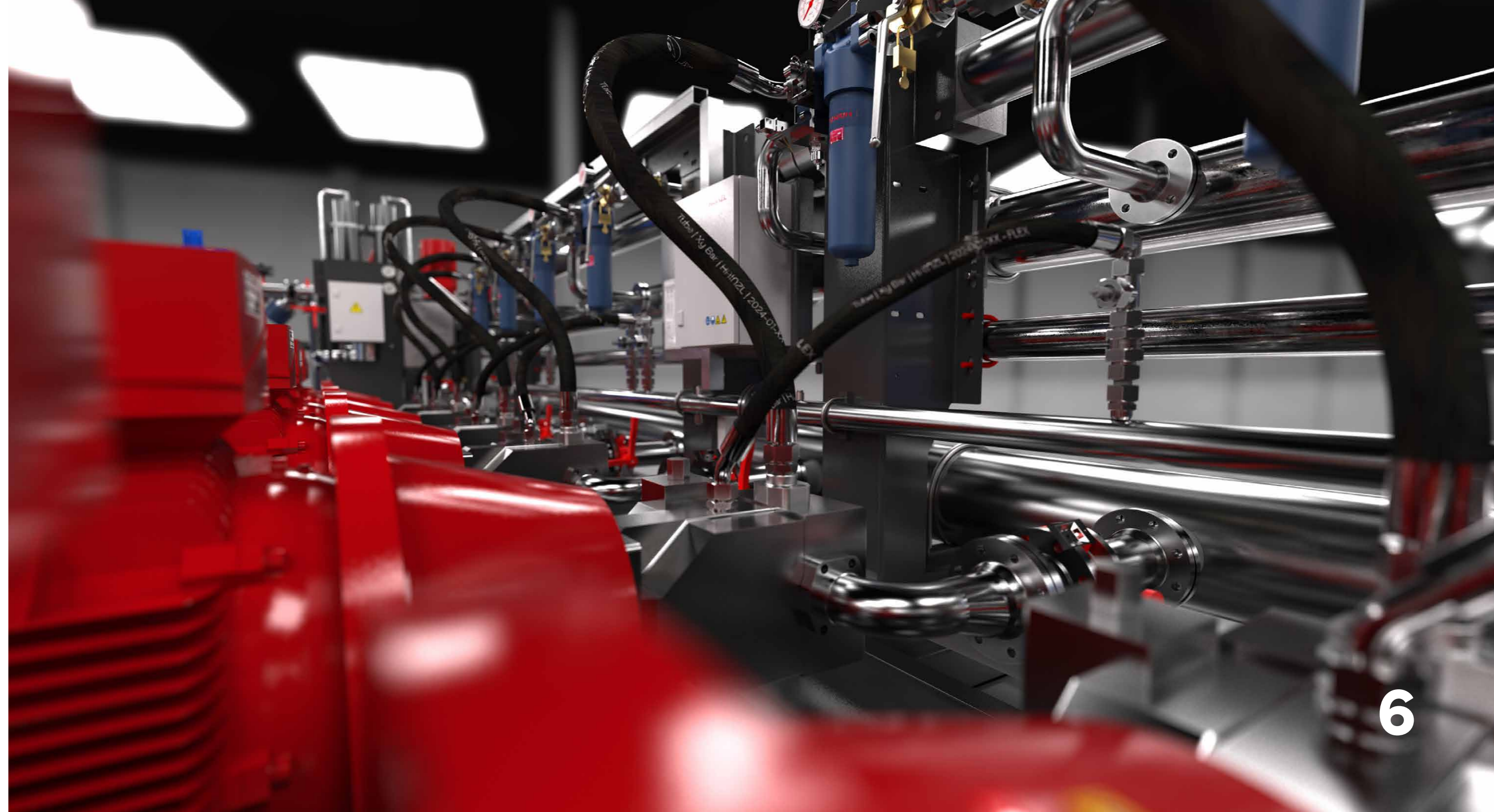
Sauberkeit und Temperaturstabilität sind die Basis für langlebige Hydrauliksysteme. Unsere Filter und Kühllösungen schützen Ihre Komponenten vor Verschleiß und garantieren gleichbleibende Performance.

// Aggregatbau und Systemintegration

Komplett vormontierte Hydraulikaggregate inklusive Tank, Pumpe, Ventile, Filter und weiterem Zubehör – geprüft auf Dichtheit und Funktions-sicherheit. Ergänzt durch Danfoss Industrial Solutions (Getriebe, Kupplungen, Visualisierung) und sofort einsatzbereit.

// LKW Hydraulik

Für Nutzfahrzeuge liefern wir speziell ausgelegte Pumpen, Motoren und Aggregate. Ob Kipper, Kranaufbau oder Abrollsystem – unsere Lösungen sind auf Dauerbetrieb und höchste Robustheit ausgelegt.



FLUID CONVEYANCE

Danfoss Fluid Conveyance steht für zuverlässige Systemlösungen in der Fluidtechnik – von Hochdruckhydraulik bis zu Thermomanagement und Prozessindustrie. Wir liefern nicht nur Einzelkomponenten, sondern auch vorkonfektionierte Leitungspakete, die zuverlässig, dicht und langlebig sind.

// Hydraulikschläuche und Fittings:

Hochdrucktauglich (bis 500 bar), Abrieb- und temperaturbeständig (-40 °C bis +120 °C), Crimp- und wiederverwendbare Schraub/Press Fittings.

// Schnellkupplungen (Hansen®):

Über 6.000 Konfigurationen für leckfreie Verbindungen in Hydraulik-, Pneumatik- und Thermomanagementsystemen.

// Adapter und Drehgelenke:

Korrosionsbeständige Lösungen für flexible und dichte Verbindungen.

// Industrieschläuche (Boston®):

Für Anwendungen von Luft- und Wasserversorgung bis hin zu chemischen Medien.

// Thermoplastische Leitungen:

Flexibel, chemikalienresistent und individuell anpassbar für vielfältige Einsatzbereiche.

// Montage- und Prüfservice:

eigene Produktionslinie im Haus mit 100% Leckage- und Qualitätsprüfung. Crimp- und Presswerkzeuge, mobile Prüfgeräte, Codierung für einfache Ersatzteilidentifikation.

Mit unserer neuen Fertigungslinie setzen wir Maßstäbe in Qualität, Flexibilität und Service – für passgenaue Fluid Leitungstechnik in jeder Branche:

// Öl und Gasindustrie

// Bergbau und Tunneltechnik

// Lebensmittel und Getränkeindustrie

// Nutzfahrzeuge und mobile Arbeitsmaschinen

// Rechenzentren und Kühlkreisläufe

// Maschinen und Anlagenbau

// Marine und Schiffbau



IHRE VORTEILE

// In-House-Konfektionierung:

Schnelle Reaktionszeiten auf individuelle Anforderungen, lokale Lager und Standardkonfigurationen.

// Geschulte Experten:

Unsere Mitarbeiter:innen sind nach Danfoss Trainings zertifiziert.

// Serienfähigkeit:

Vom Prototyp bis zur Großserie, für mobile Maschinen, Industrieanlagen und Sonderanwendungen.

// Zertifizierte Qualität:

CE-, ATEX- und lebensmittelgerechte Ausführungen verfügbar.

FREQUENZ-UMRICHTER

Unsere Frequenzumrichter von Danfoss bieten Ihnen maximale Flexibilität, Energieeffizienz und Anlagenverfügbarkeit – unabhängig vom Motortyp und Hersteller. Ob Standardantrieb oder komplexe Automationsaufgabe: Mit den Danfoss VACON®, der iC-Serie® und der VLT® Serie decken wir ein breites Anwendungsspektrum von 0,75 bis 5000 kW ab.

// VACON® Frequenzumrichter

Robuste Leistungsträger für Prozess und Schwerlastanwendungen

// iC-Serie

Hohe Motorperformance, leistungsstark, effizient und kompakt für anspruchsvolle Applikationen. Vernetzbar & zukunftssicher

// VLT® Niederspannungsfrequenzumrichter

Kompakt, effizient und mit zahlreichen integrierten Funktionen

IHRE VORTEILE

// Direkter Ansprechpartner im Innen- und Außendienst für kurze Reaktionszeiten

// Fachliche Beratung und optimale Auslegung der passenden Frequenzumrichter gemäß der vorhandenen Projektanforderungen

// Kostenneutrale Inbetriebnahmeunterstützung Remote

// Kundenspezifisches Lager und Möglichkeit eines Abrufauftrages



SERVICE & REPARATUR

Maximale Verfügbarkeit Ihrer Hydraulik- und Steuerungskomponenten.
Schnell, transparent und markenübergreifend.

UNSERE LEISTUNGEN

Hydraulikpumpen und Hydraulikmotoren

- // Instandsetzung von Axialkolben-, Schrägachsen- und Radialkolben-Einheiten
- // Reparatur führender Marken (Danfoss, Rexroth, Poclain, Liebherr, Eaton u. v. m.)
- // Kostenloser Kostenvoranschlag nach Demontage und Befundung
- // Abnahmeprüfung auf unserem Hydraulikprüfstand mit digitalem Prüfprotokoll

Steuerblöcke und Ventile

- // Überholung von Proportional-, Schalt- und Cartridge-Ventilen
- // Instandsetzung von Lenkorbitrolen, Orbitalmotoren und Planetengetrieben
- // Kostenfreier Voranschlag und Befundanalyse in unserer Werkstatt
- // Funktions- und Dichtheitsprüfung mit abschließendem Prüfbericht

8

AUTHORIZED SERVICE CENTER

Als zertifiziertes Danfoss Authorized Service Center (ASC) wickeln wir Gewährleistungsfälle direkt bei uns im Haus ab - in Herstellerqualität. Defekte Axialkolbeneinheiten und PVG-Ventile werden durch unser Fachpersonal begutachtet, repariert und an einem unserer zertifizierten Prüfstände geprüft und eingestellt.

Modernste Prüfstandstechnik für die Reparatur von Pumpen und Motoren:

- // Digitale Prüfprotokolle
- // Prüfmöglichkeiten offener und geschlossener Kreislauf
- // Prüfstandsleistung 200 kW/400l/min
- // Service für viele Hersteller, unter anderem:

Danfoss

POCLAIN
Hydraulics

WHITE

WEBSHOP

Mehr als 15.000 Produkte unserer führenden internationalen Partner stehen im Webshop für Sie bereit.



HAINZL Motion & Drives Germany

Steingrubenweg 15, 91639 Wolframs-Eschenbach

T +49 98 75 97 770, www.hainzl.eu

HAINZL INDUSTRIESYSTEME GMBH

Industriezeile 56, 4021 Linz, Österreich

T +43 732 7892 0, www.hainzl.at

HAINZL
TECHNOLOGIE FÜR HÖCHSTE ANSPRÜCHE